

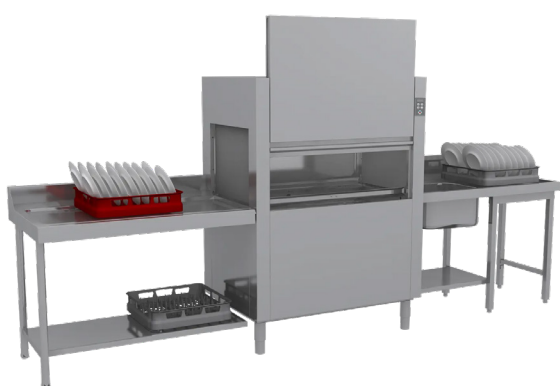
# Technický list

Vlastnosti produktu



## Myčka tunelová 120 košů za hodinu na studenou vodu, výstup vlevo

<b>Model</b>	<b>Sap kód</b>	00013727
CT 120 W LX	<b>Skupina artiklů</b>	Myčky tunelové



- Typ displeje: LED rozhraní ProSmart
- Počet programů: 2
- Počet pláštů: 2
- Maximální posuv košů [koš/h]: 120
- Světlá výška dveří [mm]: 450
- Rozměr koše [mm]: 500 x 500
- Spotřeba vody mycího cyklu [l]: 1,3 - 2,7
- Doba mycího cyklu [s]: 30 - 60
- Systém dávkování chemie: ProDose - přesné dávkování peristaltickým čerpadlem
- Typ mycího čerpadla: dvoucestné - DuoFlow
- Davkovací čerpadlo mycího detergentu: Ano
- Davkovací čerpadlo oplachu: Ano

<b>Sap kód</b>	00013727	<b>Příkon bojleru [kW]</b>	16.000
<b>Šířka netto [mm]</b>	1150	<b>Objem vany [l]</b>	70
<b>Hloubka netto [mm]</b>	770	<b>Příkon vany [kW]</b>	10.500
<b>Výška netto [mm]</b>	1615	<b>Spotřeba vody mycího cyklu [l]</b>	1,3 - 2,7
<b>Hmotnost netto [kg]</b>	176.00	<b>Doba mycího cyklu [s]</b>	30 - 60
<b>Příkon elektrický [kW]</b>	28.500	<b>Maximální posuv košů [koš/h]</b>	120
<b>Napájení</b>	400 V / 3N - 50 Hz	<b>Světlá výška dveří [mm]</b>	450
<b>Objem bojleru [ l ]</b>	17.00	<b>Rozměr koše [mm]</b>	500 x 500

# Technický list

Technický výkres



## Myčka tunelová 120 košů za hodinu na studenou vodu, výstup vlevo

Model

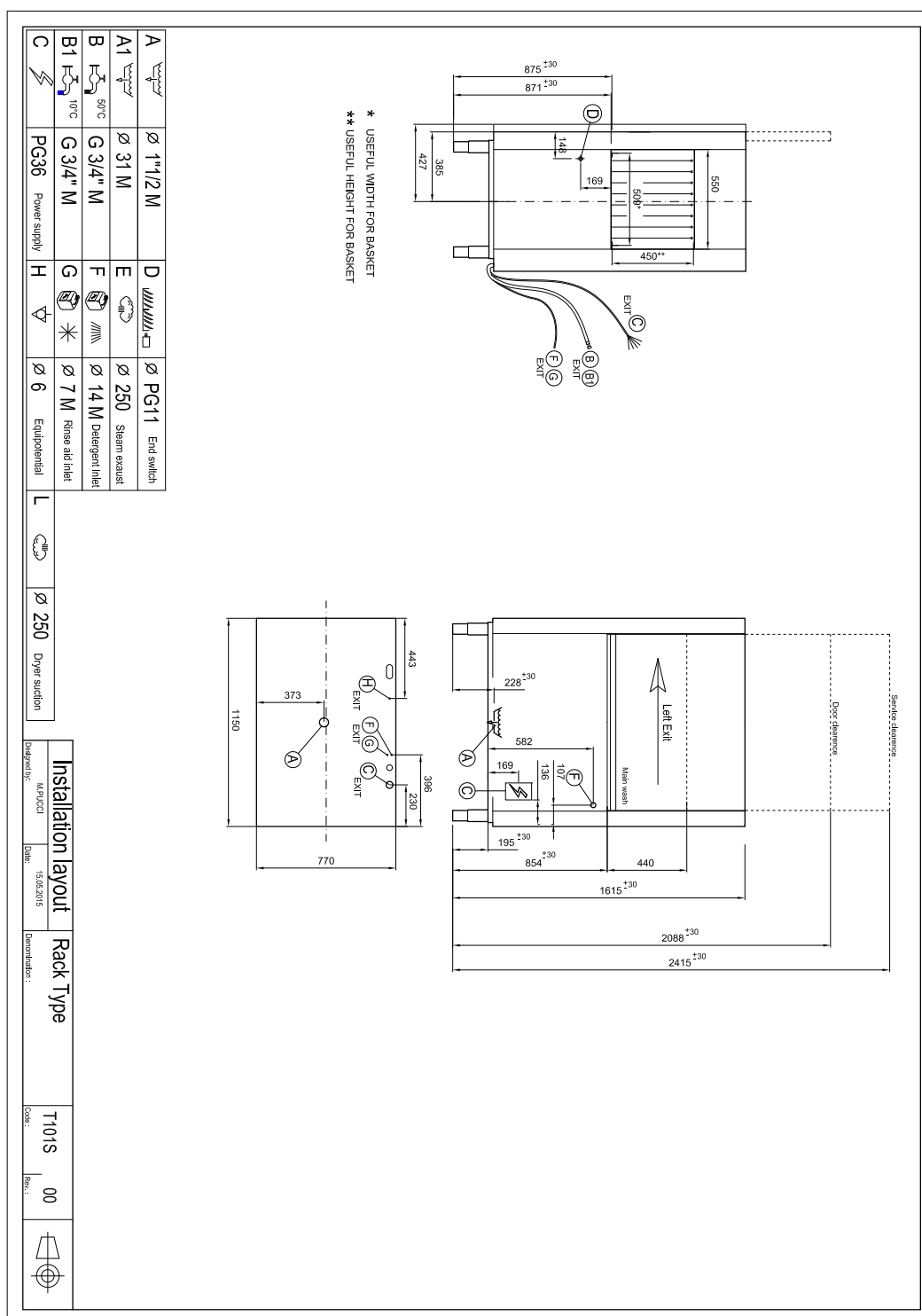
Sap kód

00013727

CT 120 W LX

Skupina artiklů

Myčky tunelové





### Myčka tunelová 120 košů za hodinu na studenou vodu, výstup vlevo

<b>Model</b>	<b>Sap kód</b>	00013727
CT 120 W LX	<b>Skupina artiklů</b>	Myčky tunelové

#### 1 Konstrukce vnějšího pláště z nerezavějící oceli

- oblá konstrukce z nerezavějící oceli, oblé hrany, hlubokotažená vana
- snadné čištění, vysoký hygienický standard, dlouhá životnost

#### 2 LED Display

- proScreen 4 místní displej + 2 LED lišty
- snadné ovládání provozu myčky
  - průběžná informace o stavu mycího cyklu
  - diagnostika v případě závady

#### 3 Dávkovače mycích prostředků

- dva dávkovače mycího a oplachového prostředku
- přesné dávkování chemie systémem ProDose – přesný systém dávkování mycího a oplachového prostředku pomocí peristaltického čerpadla nastavení hodnot přes ovládací panel

#### 4 Dvojitý filtrační systém

- filtr komory a filtr odpadu zajišťují společně se systémem ArchiMedes – systém vypouštění se zvýšenou účinností čištění vody
- vyšší mycí účinnost
  - delší životnost mycí lázně

#### 5 Úspora energie

- EnergySaving systém úspory energie díky snížení teploty boileru
- úspora nákladů

#### 6 Ochrana křehkého nádobí

- softStart systém pozvolného náběhu mycích programů pro ochranu křehkého nádobí
- ochrání skleničky na stopce i jiné křehké nádobí

#### 7 Dvouplášťová konstrukce

- nerezová konstrukce s izolovaným dvouplášťem
- tichý provoz
  - úspora energie

#### 8 Rychlé nahřátí

- management výkonu umožňuje současný chod tělesa boileru i vany
- rychlejší náběh tepla komfortnější ovládání

#### 9 Posuvný systém

- posuvný systém posunující koše přes jednotlivé mycí zóny možnost napojit pohon na automatické stoly
- rychlá distribuce špinavého nádobí

#### 10 Možnost rekuperace

- úspora až 40% energie boileru zlepšuje komfortní prostředí pracoviště prostředí bez páry šetří vodu
- úspora nákladů na energii a vodu; ekologický systém; bezpečný systém; příjemné pracoviště



### Myčka tunelová 120 košů za hodinu na studenou vodu, výstup vlevo

<b>Model</b>	<b>Sap kód</b>	00013727
CT 120 W LX	<b>Skupina artiklů</b>	Myčky tunelové

**1. Sap kód:**

00013727

**2. Šířka netto [mm]:**

1150

**3. Hloubka netto [mm]:**

770

**4. Výška netto [mm]:**

1615

**5. Hmotnost netto [kg]:**

176.00

**6. Šířka brutto [mm]:**

1280

**7. Hloubka brutto [mm]:**

920

**8. Výška brutto [mm]:**

1800

**9. Hmotnost brutto [kg]:**

202.00

**10. Typ spotřebiče:**

Elektrické zařízení

**11. Typ ovládání:**

Digitální

**12. Materiál:**

AISI 304

**13. Příkon elektrický [kW]:**

28.500

**14. Napájení:**

400 V / 3N - 50 Hz

**15. Počet programů:**

2

**16. Otevírání zařízení:**

Výsuvné nahoru

**17. Světlá výška dveří [mm]:**

450

**18. Vstupní tlak:**

2-4bar

**19. Nastavitelné nožičky:**

Ano

**20. Počet plášťů:**

2

**21. Modulární konstrukce:**

Ano

**22. Předmycí modul:**

Ne

**23. Maximální posuv košů [koš/h]:**

120

**24. Samočisticí cyklus:**

Ne

**25. Objem bojleru [ l ]:**

17.00

**26. Příkon bojleru [kW]:**

16.000

**27. Objem vany [l]:**

70

**28. Příkon vany [kW]:**

10.500



### Myčka tunelová 120 košů za hodinu na studenou vodu, výstup vlevo

<b>Model</b>	<b>Sap kód</b>	00013727
CT 120 W LX	<b>Skupina artiklů</b>	Myčky tunelové

**29. Počet mycích ramen:**

3

**30. Počet oplachových ramen:**

2

**31. Typ mycích ramen:**

Pevná

**32. Materiál mycích ramen:**

Nerez

**33. Atmosférický bojler s oplachovým čerpadlem:**

Ne

**34. Typ oplachových ramen:**

Pevná

**35. Materiál oplachových ramen:**

Nerez

**36. Hluboko tažená (lisovaná) vana:**

Ano

**37. Podpěry košů:**

svařované

**38. Hladinové filtry vany:**

nerezové

**39. Regulovatelný termostat bojleru:**

Ano

**40. Kapacita košů:**

60-120

**41. Systém dávkování chemie:**

ProDose - přesné dávkování peristaltickým čerpadlem

**42. Elektroventil na horkou vodu:**

Ano

**43. Rozměr koše [mm]:**

500 x 500

**44. Min teplota přívodní vody [°C]:**

10

**45. Max teplota přívodní vody [°C]:**

40

**46. Typ displeje:**

LED rozhraní ProSmart

**47. USB port:**

Ano, pro aktualizaci firmware

**48. Autodiagnostika:**

Ano

**49. Dvojitý oplach:**

Ne

**50. Typ mycího čerpadla:**

dvoucestné - DuoFlow

**51. Davkovací čerpadlo mycího detergentu:**

Ano

**52. Dávkovací čerpadlo oplachu:**

Ano

**53. Spotřeba vody mycího cyklu [l]:**

1,3 - 2,7

**54. Doba mycího cyklu [s]:**

30 - 60

**55. Teplota oplachové vody [°C]:**

80

**56. Standardní výbava k zařízení:**

1x koš na sklo, 1x koš na talíře, 1x koš na příbory

# Technický list

Technické parametry



Myčka tunelová 120 košů za hodinu na studenou vodu, výstup vlevo

<b>Model</b>	<b>Sap kód</b>	00013727
CT 120 W LX	<b>Skupina artiklů</b>	Myčky tunelové

**57. Doplnující informace:**

K produktu je zdarma 1x RM Clean+ 12 kg (00012271) a 1x RM Rinse+ 10 kg (00012273)

**71. Program ProLong:**

Ne

**58. Program ProSpeed:**

Ne

**72. Program ProGlass:**

Ne

**59. Program ProFessional:**

Ne

**73. Program ProPlates:**

Ne

**60. Program ProFessional 2:**

Ne

**74. Program ProCold:**

Ne

**61. Program ProFessional 4:**

Ne

**75. Program ProWater:**

Ne

**62. Program ProFessional 6:**

Ne

**76. Program ProActive:**

Ne

**63. Program ProFessional 8:**

Ne

**77. Program ProActive 5:**

Ne

**64. Program ProFessional10:**

Ne

**78. Program ProActive 7:**

Ne

**65. Program ProTemp:**

Ne

**79. Program ProSteel:**

Ne

**66. Program ProSelf:**

Ne

**80. Program ProSan:**

Ne

**67. Program ProClean:**

Ne

**81. Program Vysoká kapacita:**

Ano

**68. Program ProDrain:**

Ne

**82. Program Běžný provoz:**

Ne

**69. Program ProEco:**

Ne

**83. Program Prodloužený kontakt (DIN 10534):**

Ano

**70. Program ProNew:**

Ne

**84. Program Sklenice:**

Ne